

Blephasol

INFORMAZIONI SUL PRODOTTO

Lozione micellare. Igiene quotidiana delle palpebre sensibili.
Flacone da 100 ml.

PRESENTAZIONE:

Lozione micellare per la pulizia delle palpebre sensibili. Flacone da 100 ml.
Per applicazione cutanea.

PROPRIETÀ E INDICAZIONI:

BLEPHASOL è raccomandato per l'igiene quotidiana delle palpebre sensibili particolarmente del bordo libero palpebrale.

Grazie alle sue proprietà micellari, **BLEPHASOL** agisce meccanicamente ed elimina le impurità, la sporczia, le croste e il trucco presenti sulle palpebre e alla radice delle ciglia.

Esente da alcol (etanolo) **BLEPHASOL** pulisce con delicatezza, senza irritare gli occhi, né aggredire gli strati esterni dell'epidermide che la proteggono dalle aggressioni esterne (freddo, sole, sudore, allergeni, inquinanti vari...).

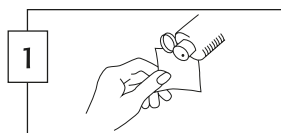
BLEPHASOL non è profumato né grasso e non occorre sciacquare dopo l'uso. **BLEPHASOL** può essere raccomandato ai portatori di lenti a contatto.

ISTRUZIONI PER L'USO:

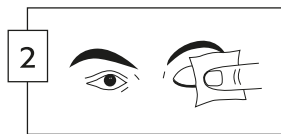
In media, due volte al giorno, mattina e sera o ogni volta che si desidera pulire le palpebre.

PER LA PULIZIA E LO STRUCCO DELLE PALPEBRE SENSIBILI:

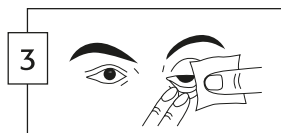
Di fronte ad uno specchio:



1. Applicare con delicatezza una compressa idrofila imbevuta di **BLEPHASOL** sulle palpebre e sulla base delle ciglia chiudendo l'occhio.



2. Massaggiare delicatamente le palpebre con piccoli movimenti circolari per eliminare tutti i residui ed espellere il contenuto delle ghiandole palpebrali.



3. Tirare leggermente le palpebre quindi stropicciare con delicatezza il bordo interno delle palpebre con una nuova compressa o un cotton fioc imbevuto di **BLEPHASOL** per eliminare le impurità presenti alla base delle ciglia.

4. Ripetere le stesse operazioni per l'altro occhio utilizzando una nuova compressa.

Non occorre sciacquare dopo l'uso.

Avvertenze speciali:

Non ingerire, non applicare direttamente negli occhi, non lasciare a portata di mano dei bambini.

CLASSE	PREZZO AL PUBBLICO
DC	€ 14,50

Soluzione micellare